

SISTĒMA

Dinamikas atskaišu sākuma logs
Lietotāja parametru vērtības pirms drukāšanas | Starta lapas numurs izdrukas formai
Jauns filtra nosacījums "VIENS NO" | Jaunas atskaites lietotāju lomu un administratīvo lomu analīzei | Jaunas publicētās atskaites

NORĒĶINI

Perioda slēguma pārgrāmatošana

APSAIMNIEKOŠANA

Jauns izskats apjoma aprēķinu un skaitītāju rādījumu logiem | Poga "Konfigurēt atlasē parametrus"
Papildu atlasē parametri Aprēķinu un rādījumu logos | Rādījumu vēsture kontrolskaitītājiem
Saites starp Apjoma aprēķina un Rādījumu ierakstiem | Vidējā patēriņa ierakstiem stadija "Apstiprināts" | Jauna atskaite

ALGAS UN PERSONĀLS

Jaunais personas kods
Atvaļinājumu rezerves fondu jaunā versija

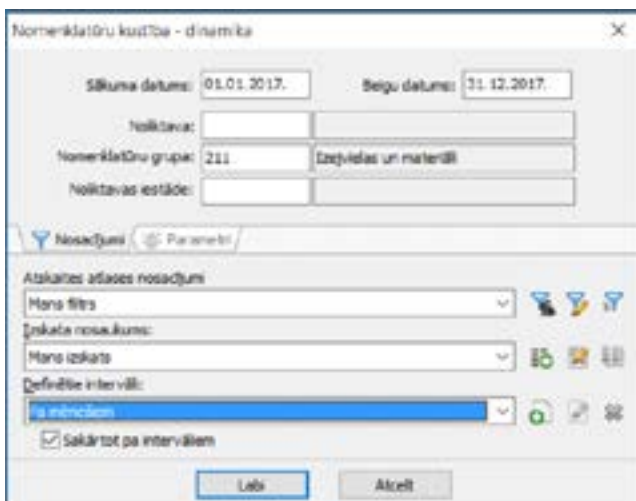
SAIMNIECĪBA

Lauku labošana zem iezīmētajām rindām
Papildus kontroles: nomenklatūru kartīšu, nomenklatūru un inventāra grupu aktivizēšana un deaktivizēšana



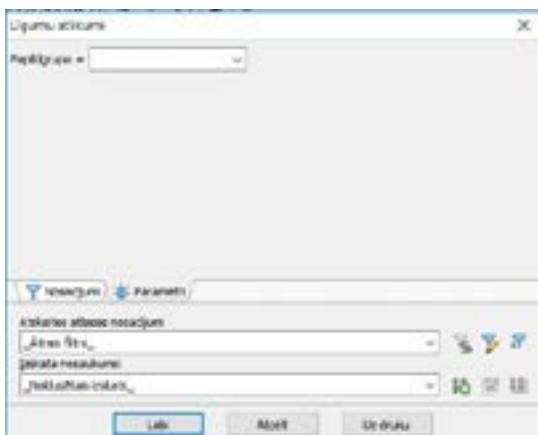
Mainīts dinamikas atskaišu sākuma logs

Turpinot vienādot sistēmā lietotos elementus, turpmāk arī dinamikas atskaišu sākuma loga apakšējā daļā būs izkritošās izvēlnes pārskata filtra un izskata izvēlei.



Pirms drukāšanas var ievadīt lietotāja parametru vērtības

Līdz šim, izvēloties "Uz druku", nebija iespējams norādīt lietotāja parametru vērtības, kas definētas filtru nosacījumos. Sākot ar 500.versiju, izvēloties Ātro vai iepriekš saglabāto filtru, kurā ir nosacījumi ar atzīmi "Lietotāja parametrs", tiek aktivizēta lappuse "Parametri", kur lietotājs var ievadīt parametra vērtību. Tādējādi datu atlasī var veikt atbilstoši lietotāja parametru vērtībām pirms atskaites drukāšanas, neatverot atskaites sarakstu.



Izdrukai formai iespēja norādīt starta lapas numuru

Atskaišu redaktora logā "Izdrukai formas parametri" var norādīt, ar kādu starta lappuses numuru izdrukāt atskaiti.



Izdrukai formas parametri

Lapas izmērs:
 A4 213 x 297 mm | Platums: 218.00 | Garums: 297.90 | Ierīksts: [dropdown]

Apsaļe:
 No augšas: 10.00 | No krešļe: 10.00 | Starp kolonnām: 0.00
 No apakšas: 10.00 | No labās: 10.00 | Kolonnu skaits: 1

Oļ:
 Pavis: A4 | Lietums: \$ | Vertības: MM

Starta lapas numurs: 2

Apsaļes rājiņa līnija:
 Augšējā | Kreisā | Krāsa: [black square] | Mērits: [dropdown] | Līnijas platums: 1

Apakšējā | Labā

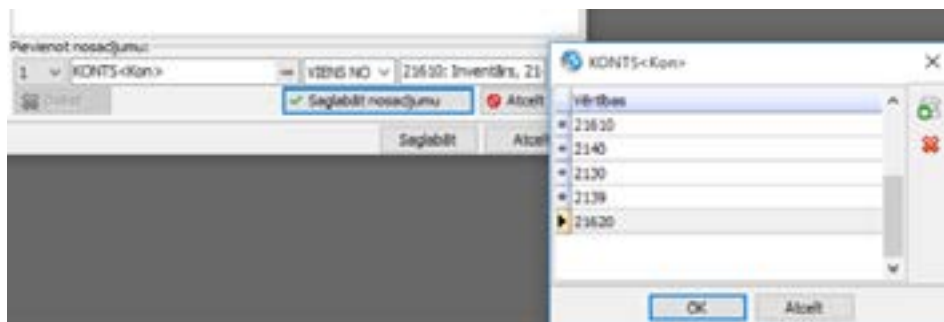
Īstas:
 Lapas galva | Garums: 7.94 | Lapas pēdās | Garums: [empty]
 Virsraksts | 26.10 | Summāra | 26.99
 Kolonnu galva | 5.99 | Drukāt pirms lapas galvu
 Detāls | 4.23 | Drukāt pēdējās lapas pēdās
 Drukāt pilnas lapas | Drukāt, ja tukša

[Atcelt] [Aptiprināt] [Atskaites]

Jauns filtra nosacījums "VIENS NO"

Filteru nosacījumu klāsts papildināts ar jaunu operatoru "VIENS NO", kas ļauj atlasīt ierakstus, kuriem noteiktā lauka vērtība ir norādīta sarakstā.

Aprakstot filtra nosacījumu, lietotājs var izvēlēties operatoru "VIENS NO" un aizpildīt vērtību sarakstu. Atkarībā no lauka tipa var ievadīt vai labot konkrētus datumus, skaitļus, teksta rindas vai izvēlēties vērtības no laukam piesaistītā izvēles saraksta.



Pievienot nosacījumu

1 | KONTS<Kon> | = | VIENS NO | 21650: Inventārs, ZI

[Saglabāt nosacījumu] [Atcelt]

[Saglabāt] [Atcelt]

KONTS<Kon>

Vērtības:

- 21620
- 2140
- 2130
- 2139
- 21620

[OK] [Atcelt]

Jaunas atskaites lietotāju lomu un administratīvo lomu analīzei

Lai ātrāk un vienkāršāk noskaidrotu lietotājiem piesaistītās administratīvās lomas vai identificētu konfliktējošos administratīvos filtrus, sistēmas sadaļā Atskaites - Sistēma ir pievienoti jauni pārskati:

- Lietotāju lomas;
- Lietotāju administratīvās lomas.

Papildus tam, Lietotāju sarakstā (Sistēma - Administrēt), blakus Darbībai "Piesaistītās lomas", izveidota jauna iespēja "Piesaistītās administratīvās lomas". Tā atver pēc konkrētā lietotāja filtrētu administratīvo lomu sarakstu.

Publicētās atskaites

Publicētās atskaites nodrošina iespēju rādīt Horizon datus MS Excel. Versijā tagad iespējams izmantot publicētās atskaites arī datu attēlošanai Visma HoP pašapkalpošanās platformā.



Kods	Izveidots	Nākamā datums	Dokuma tips	Darbības statuss	Izveidots	Pārskats
01	1999-01-01	0	000	0000	0000	0000
02	1999-01-01	0	000	0000	0000	0000

Versijā pievienotas sekojošas atskaites:

- Dokumenti -> Nākamo periodu ieņēmumi/izdevumi -> NPI/I pozīciju saraksts;
- Dokumenti -> Komandējumi -> Komandējumu dokumenti;
- Pamatdati -> Pamatlīdzekļi -> Saraksts;
- Atskaites -> Pamatlīdzekļi -> Pamatlīdzekļu apgrozījums;
- Atskaites -> Pamatlīdzekļi -> Pamatlīdzekļu bilance;
- Atskaites -> Ārpusbilances PL -> ĀB Pamatlīdzekļu bilance;
- Atskaites -> Virsgrāmata -> Budžeta kopsavilkums;
- Atskaites -> Nākamo periodu ieņēmumi/izdevumi -> NPI/I norakstīšanas sadalījums;
- Atskaites -> Avansa norēķini -> Avansa norēķinu apgrozījumi;
- Atskaites -> Pamatlīdzekļi -> Pamatlīdzekļu un inventāra kopējā atskaite.

Vairāk informācijas par risinājumu un pieejamajām atskaitēm ir pieejama [moduļa aprakstā](#).



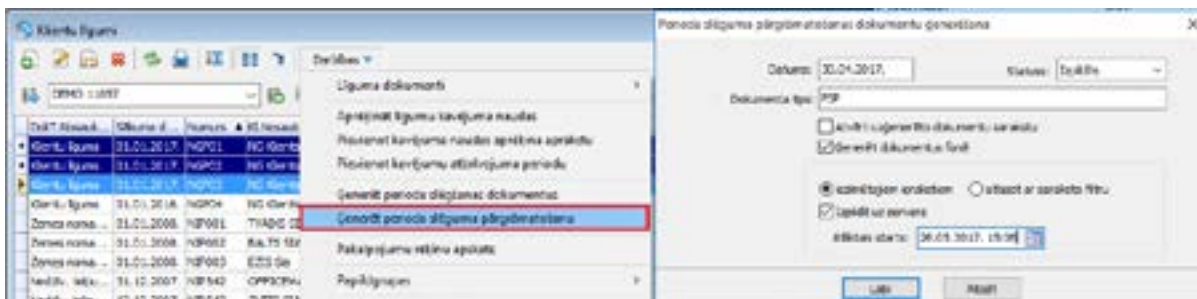
Jaunami uzskaitē pa norēķinu grupām - Perioda slēguma pārgrāmatošana

Aprēķināto, samaksāto un atlikuma summu uzskaitē dalījumā pa norēķinu grupām parasti tiek veikta tikai sistēmas Realizācijas modulī. Taču ir atsevišķas pakalpojumu grupas, kurās pēc samaksas saņemšanas no debitora ir nepieciešama tālāka šo saņemto summu attēlošana virsgrāmatas kontos.

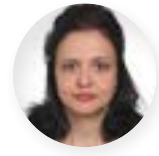
Piemēram, saņemto kavējuma naudu atzīšana ieņēmumos vai uzskaitē iedzīvotāju veiktajām iemaksām mājas apsaimniekotājam par plānotajiem remontdarbiem .

Lai sistēmas atbalsts šīm un līdzīgām biznesa vajadzībām būtu ērtāks, ir izveidots jauns risinājums "Perioda slēguma pārgrāmatošana". Tas ir no sistēmas līgumu saraksta automātiski ģenerējams dokuments, kas atlasa un pārgrāmato konkrētu norēķinu grupu summas atbilstoši veiktajām rēķinu un maksājumu piesaistēm izvēlētajā laika periodā.

Svarīgi! Jāņem vērā, ka kontroles nolūkos, jaunais risinājums ierobežo darbības slēgtos periodos (aizliedz piesaistu labošanu / dzēšanu / izveidi / dokumentu labošanu), jo katra šāda darbība var ietekmēt realizācijas moduļa apgrozījumu pa norēķinu grupām, kas savukārt ietekmētu arī virsgrāmatas modulī jau iegrāmatotās summas.



Instrukcija - [Kā lietot funkcionalitāti "Perioda slēguma pārgrāmatošana"?](#)



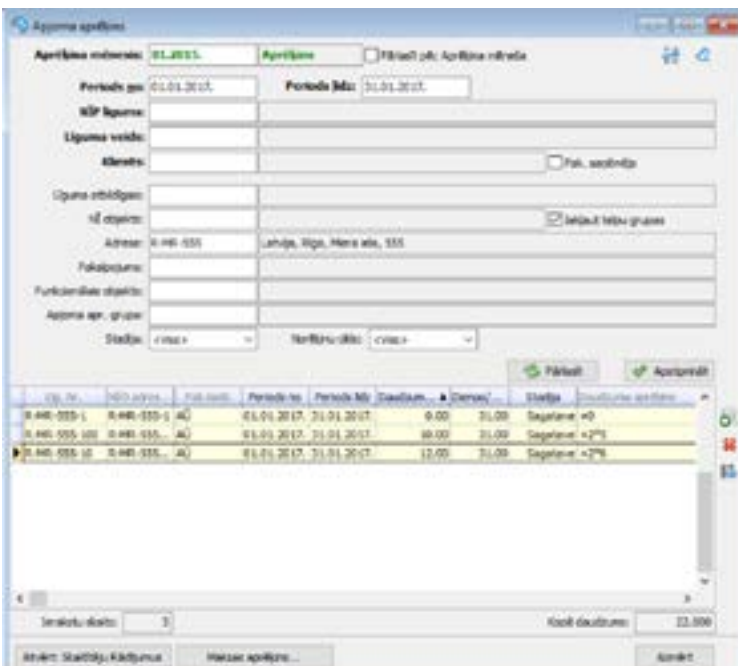
Jauns izskats apjoma aprēķinu un skaitītāju rādījumu logiem

Lai vienādotu lauku vizuālo izkārtojumu un lietotos elementus, ir mainīts izskats visiem Nekustamo īpašumu pārvaldības moduļa specifiskajiem logiem:

- Nolasītie rādījumi;
- Līgumu skaitītāju rādījumi;
- Kontrolskaitītāju rādījumi;
- Līgumu sākumu rādījumi;
- Mājas apjoma aprēķins;
- Apjoma aprēķins;
- Apjoma pārrēķins.

Līdz ar pieejamo darbību sakārtošanu, katrā no logiem ir veiktas sekojošas izmaiņas:

- Pogu "Apstiprināt", "Pārlasīt" un "Notīrīt" izskats un novietojums;
- Pievienota iespēja paslēpt/rādīt datu atlasē parametrus, kuri atrodas loga augšējā daļā (sk. poga "Konfigurēt atlasē parametrus");
- Paziņojumu/kļūdu tabula loga apakšējā daļā tagad parādās tikai tad, ja tajā ir dati.



The screenshot shows the 'Apjoma aprēķins' window with the following details:

- Apriņķa mērvienība:** ELRELS, Aprēķins, Filtri: jebkura Apriņķa mērvienība
- Periods gsm:** 01.01.2017, **Periods Mē:** 31.01.2017
- WSP apjoms:** [Empty field]
- Līguma veids:** [Empty field]
- Klase:** [Empty field], Pak. veids
- Līguma sākums:** [Empty field]
- Īrnieks:** [Empty field], Iekārt. telpu grupas
- Adrese:** R-461-535, Leņģu, 535, Miera iela, 535
- Funkcionālā daļa:** [Empty field]
- Apjoma apr. grupa:** [Empty field]
- Stāvā:** r100, **Stāvu kods:** r100

Līg. Nr.	WSP apjoms	Stāvā	Periods gsm	Periods Mē	Daļiņums	Densitāte	Stāvā	Apriņķa mērvienība
R-461-535-1	R-461-535-1	100	01.01.2017	31.01.2017	9.00	21.00	21.00	Apriņķis *0
R-461-535-101	R-461-535-101	100	01.01.2017	31.01.2017	80.00	21.00	21.00	Apriņķis *2%
R-461-535-10	R-461-535-10	100	01.01.2017	31.01.2017	12.00	21.00	21.00	Apriņķis *2%

Buttons: ,

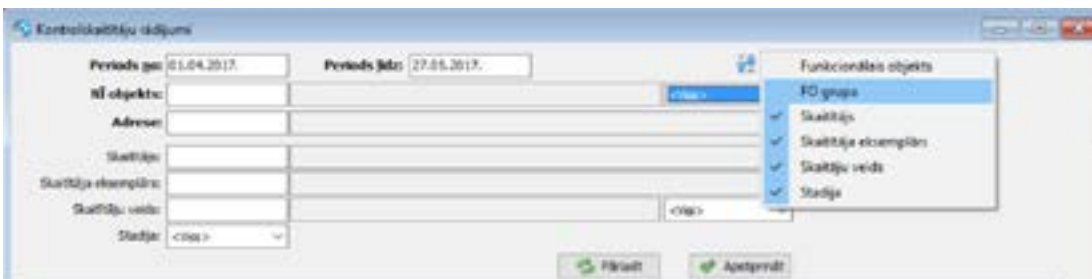
Summary: Iekārt. telpu: 3, Kopēj. daļiņums: 22.000

Buttons: , ,

Poga "Konfigurēt atlasē parametru"

Atlasē parametru panelis vizuāli ir sadalīts divās daļās. Augšējā daļā parametru nosaukumi izcelti treknajā rakstā. Šīs daļas parametri uzskatāmi par bieži izmantojamiem un tiek rādīti vienmēr. Paneļa apakšējai daļai ir iespējama izskata konfigurēšana. Ar pogas "Konfigurēt atlasē parametru" palīdzību tagad ir iespēja norādīt, kurus parametru rādīt panelī, lai pēc tiem veiktu datu atlasē.

Piemēram, logā "Kontrolskaitējā rādījumi", ja netiek veikta uzskaitē pa funkcionālajiem objektiem, var izņemt parametru "Funkcionālais objekts" un "FO grupa". Atlasē parametru paneļa izskats saglabāsies uz konkrētu lietotāju un būs pieejams arī pēc loga atkārtotās atvēršanas. Ja pieejamos atlasē parametru nepieciešams mainīt, to var darīt jebkurā brīdī, pieliekot vai izņemot atzēmi pie atbilstošā parametru nosaukuma.



Papildu atlasē parametri Aprēķinu un rādījumu logos

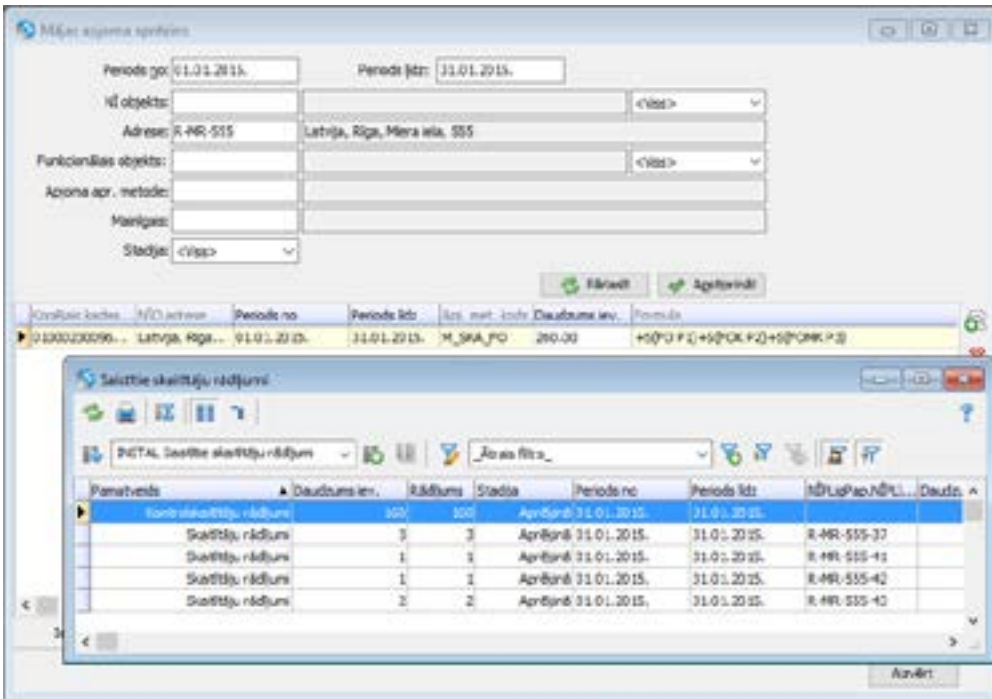
- Logā "Apjoma aprēķins" pievienoti divi jauni parametri, pēc kuriem var veikt aktīvo apjoma ierakstu vai jau ģenerēto apjoma aprēķina ierakstu atlasē: "Apjoma aprēķina grupa" un "Funkcionālais objekts".
- Logā "Mājas apjoma aprēķins" pievienoti trīs jauni parametri: "Mainīgais", "Funkcionālais objekts", "Funkcionālā objekta papildgrupa".
- Logā "Kontrolskaitējā rādījumi" pievienoti parametri "NĪ objekta papildgrupa" un "Funkcionālā objekta papildgrupa".

Rādījumu vēsture kontrolskaitējiem

Tāpat kā logos "Nolasīt rādījumi" un "Līgumu skaitējā rādījumi", tagad arī logā "Kontrolskaitējā rādījumi" jebkuram ierakstam var apskatīt tā skaitējā rādījumu vēsturi par iepriekšējiem periodiem. Darbība pieejama no rādījumu tabulas Darbību saraksta vai nospiežot funkcionālo taustiņu <F9>.

Saites starp Apjoma aprēķina un Rādījumu ierakstiem

Logā "Kontrolskaitējā rādījumi" katram rādījuma ierakstam var apskatīt, kuros aprēķinos tas tika izmantots. Izsaucot darbību "Saistītie apjoma aprēķini", sistēma atver sarakstu, kurā var redzēt kādos Apjoma aprēķinos vai Mājas apjoma aprēķinos tika izmantots šis rādījuma ieraksts. Līdzīga darbība pievienota arī logā "Mājas apjoma aprēķins": katram apjoma ierakstam var apskatīt kādi līgumu skaitējā vai kontrolskaitējā rādījumi tika apstrādāti aprēķinot noteiktu vērtību.



Vidējā patēriņa ieraksti tiek veidoti ar stadiju "Apstiprināts"

Aprēķinot vidējo patēriņu līguma skaitītājiem, sistēma uzreiz apstiprina ģenerētos ierakstus.

Jauna atskaite "Kontrollskaitītāju rādījumi"

Pēc līdzības ar pārskatu "Līgumu skaitītāju rādījumi", izveidots jauns pārskats "Kontrollskaitītāju rādījumi" (*Atskaites - Nekustamo īpašumu pārvaldība - Skaitītājiem*).

ALGAS UN PERSONĀLS



Produkta īpašnieks
Līga Rudzīte

Jaunais personas kods

Kopš 01.07.2017 jaundzimušajiem tiek piešķirts personas kods pēc jaunā formāta un personām, kurām ir vecais personas kods, ir tiesības vienu reizi mainīt uz jauno.

Tāpēc nodrošināsim iespēju ievadīt personu kodu personas un ģimenes locekļu kartītē gan vecajā, gan jaunajā formātā. Papildus izmaiņas sistēmas uzstādījumos nav jāveic. Arī turpmāk sistēma nodrošinās esošās personas koda pārbaudes.

Ja personas kartītē būs mainīts personas kods, tad Personas kartītes vēsturē rādīsies jauns ieraksts, kurā varēs redzēt gan darbinieka veco, gan jauno personas kodu.

Atvaļinājumu rezerves fondi

Sākot no 500. versijas sistēmā ir pieejams jaunais "Atvaļinājumu rezerves fondi" (ARF) risinājums, kas piedāvā plašāku pielietojumu.

Šajā versijā vēl netiek atbalstīta ARF sasaiste ar stāžiem un dienu uzskaiti Bērna kopšanas atvaļinājumam.

Nākamajā, 505. versijā, plānojam nodrošināt arī atlikušo funkcionalitāti. Vēršam uzmanību, ka 2018. gada pirmajā pusē esošā atvaļinājumu rezerves fondu funkcionalitāte vairs nebūs pieejama, un visas darbības būs veicamas tikai jaunajos atvaļinājuma rezerves fondos. Vairāk par jauno funkcionalitāti varat uzzināt Horizon Palīgā (F1).



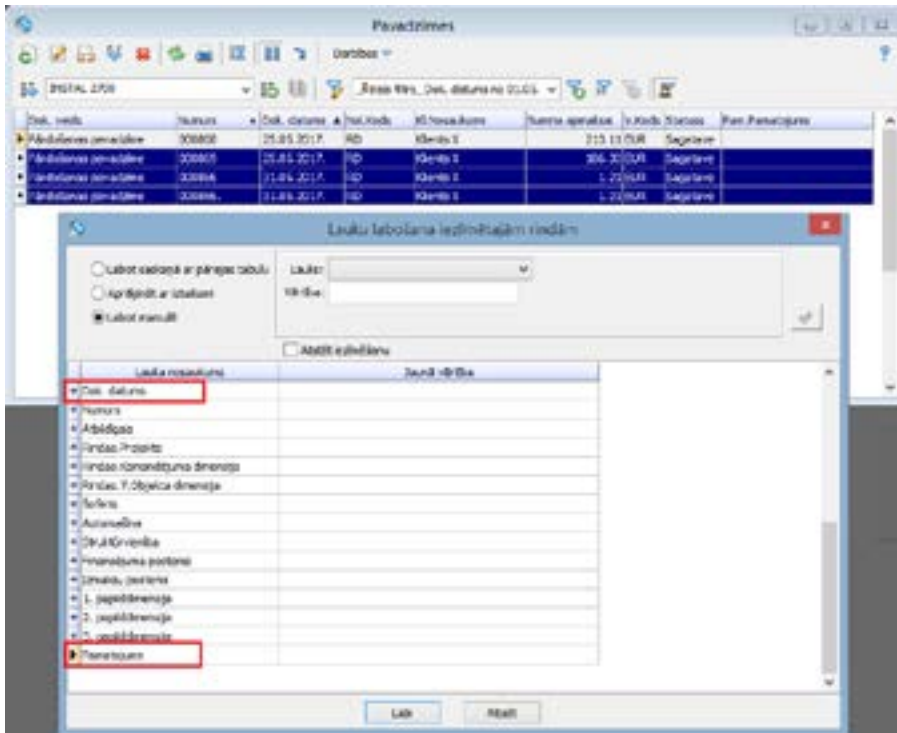
Lauku labošana iezīmētajām rindām

Pavadzīmju un rēķinu sarakstos pievienota iespēja masveidā mainīt dokumentu datumu un pievienot pamatojumu sarakstā iezīmētajiem viena pamatveida dokumentiem.

Šī iespēja pieejama sarakstā zem Darbības : Lauku labošana iezīmētajām rindām.

Papildinājumi pieejami:

- Dokumenti - Noliktava - Pavadzīmju saraksts;
- Dokumenti - Apgāde - Rēķinu saraksts;
- Dokumenti - Realizācija - Rēķinu saraksts.



Nomenklatūru kartīšu, nomenklatūru un inventāra grupu aktivizēšana un deaktivizēšana

Iestrādātas papildus kontroles nomenklatūru kartiņas, nomenklatūru un inventāra grupu aktivitātes uzlikšanai un noņemšanai.

Turpmāk programma kontrolēs aktivitātes piešķiršanu un noņemšanu šādos gadījumos:

Nomenklatūra kartiņā

- Aktivizēšana - nebūs iespējama, ja kartiņai piesaistītā nomenklatūru vai inventāra grupa ir neaktīva;
- Deaktivizēšana - būs iespējama visos gadījumos, pārbaude uz kartiņai piesaistīto nomenklatūru vai inventāra grupas aktivitāti netiek veikta.

Nomenklatūru un inventāra grupas

- Aktivizēšana - būs pieejama visos gadījumos, pārbaude uz nomenklatūru vai inventāra grupā iekļautām nomenklatūrām netiek veikta;
- Deaktivizēšana - nebūs iespējama, ja nomenklatūru vai inventāra grupā ir iekļauta kaut viena aktīva nomenklatūra.

Tehniskais atbalsts drošai versijas maiņai

Jaunāko Horizon versiju izmantošana nodrošina plašāko sistēmas funkcionalitātes pieejamību.

Tomēr versijas maiņa saistās arī ar zināmiem riskiem. Nepiemērota infrastruktūra, drošības kopiju neveidošana vai nepilnīga testēšana var sagādāt virkni problēmu sistēmas lietotājiem.

Lai no tām izvairītos, ir vērts uzticēt ar versijas maiņu saistītos darbus pieredzējušiem profesionāļiem.

Lai saņemtu tehnisko atbalstu, sazinieties ar savu Horizon konsultantu vai rakstiet mums uz atbalsts@visma.com.